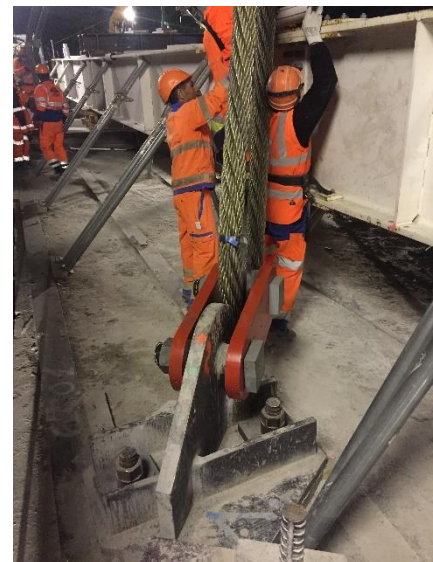
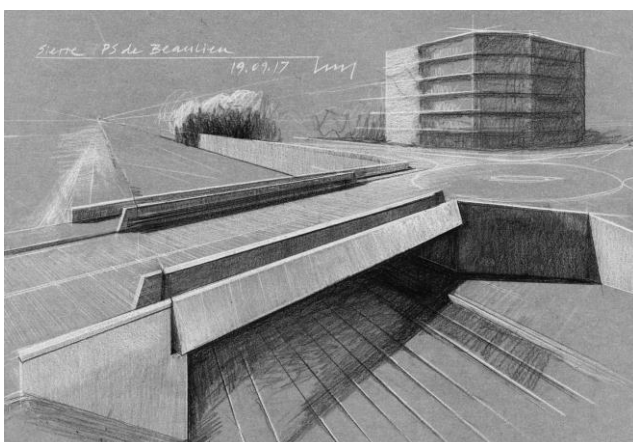




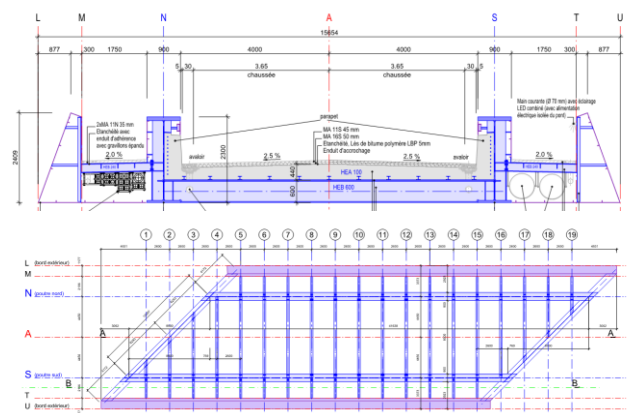
- Bauherrschaft:** Schweizerische Bundesbahnen SBB
- Bauvorhaben:** Ersatzneubau Strassenüberführung über SBB-Linie Lausanne – Brig in Sierre
- Gesamtkosten:** Fr. 11 Mio (Anteil Brücke: Fr. 5 Mio)
- Planer-gemeinschaft:** Diggelmann + Partner AG (Brückenbau), sbp Ingenieure (Strassenbau und örtliche Bauleitung)
 Bearbeitung der Phasen 32 (Überarbeitung) und 41 bis 53
- Architekt:** E. Imhof
- Ausführung:** 2017 – 2018: Bauprojekt und Submission
 2018: Abbruch bestehende Überführung (Ausführungsplanung und Bauleitung)
 ab 2020: Ausführungsprojekt und Realisierung Ersatzneubau
- Projekt:**
- Abbruch der bestehenden Stahlbetonbrücke, um die erforderliche lichte Höhe zu garantieren
 - Neubau einer 42 m langen, schiefwinkligen Stahltrögbrücke mit zwei 2.30 m hohen Längsträgern, Fahrbahnplatte in Stahl-Verbundbau, total ca. 250 to Stahltonnage
 - Strassenbauprojekt mit Kreisel, neuem Rampenbauwerk und umfangreichen Anpassungen
 - Dükerleitung für bestehendes Fliessgewässer unter Kreisel
- Besonderes:**
- Überarbeitung und Optimierung Bauprojekt (Brücken-, Strassen- und Wasserbau)
 - Bestehendes Fliessgewässer wird in Leitungen durch die Brücke geführt
 - Abbruch bestehende Brücke und Einhub Stahlbau neue Brücke mit grossem Raupenkran LR 1750/2
 - Bauen unter Bahnbetrieb (Abbruch und Einhub während Totalsperre der Bahnanlage)



Abbrucharbeiten bestehende Überführung mit Raupenkran LR 1750/2 (Herbst 2019)



Skizze Ersatzneubau PS de Beaulieu



Stahlbau Ersatzneubau (Situation und Querschnitt)