



Bauherrschaft	Wasserverbund Region Bern AG
Bauvorhaben	Ersatz Wassertransportleitung Bolligenstrasse – Los 2 (Spezialtiefbauarbeiten)
Gesamtkosten	CHF 8 Mio (Unternehmer Baugruben, Microtunneling und Rohrbau Los 2 ca. 3 Mio)
Ausführung	2018 – 2020 Projektierung 2020 – 2021 Realisierung
Projekt	Gesamtprojekt: Erstellen einer rund 1'400 m langen Wassertransportleitung (ST700 ZM/FZM kathodisch geschützt) zwischen Zentweg (Bern) und dem Pumpwerk Chrüzweg (Ostermundigen) aufgeteilt in drei Lose. Im Los 2 «Querung SBB» wurden die Bahnlinie mittels Microtunneling unterfahren. Die Startgrube wurde dabei mittels Spundwandbohlen, die Zielgrube mittels überschnittener Bohrfahlwand erstellt.
Besonderes	Die ca. 10m tiefe Startgrube wurde durch eine Spundwandkonstruktion gesichert (für Anfahren MCT Ausführung mit zwei Kammern). Die rund 15 m tiefe Zielgrube wurde mit einer überschnittenen Bohrfahlwand erstellt (30 Bohrpfähle DN 900mm, Länge 22m). Das Bauen unter erschwerten und engen Platzverhältnissen stellte zusätzliche Anforderungen an die Ausführungsplanung. Während dem einvibrieren der Spundwände sowie dem Erstellen der Pfähle wurden Erschütterungen und Bewegungen der umliegenden Gebäude und Gleise messungstechnisch überwacht.



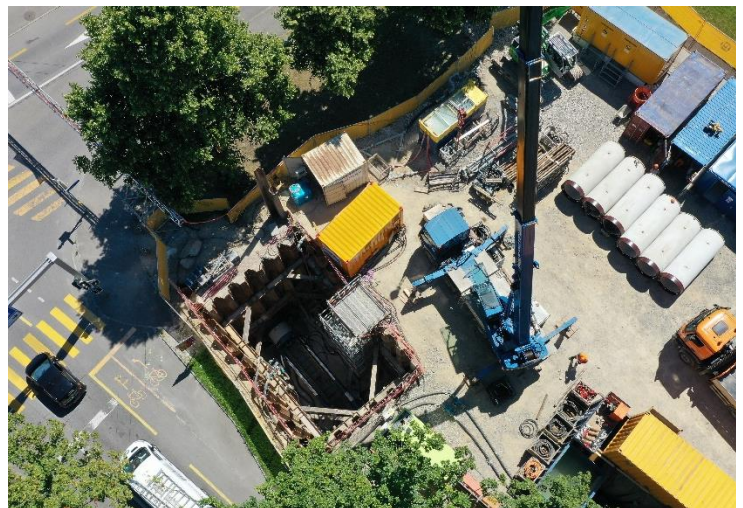
Erstellung Zielgrube unter engen Platzverhältnissen



Erstellen überschnittene Bohrfahlwand DN 900



Aussteifungsriegel Zielschacht (Tiefe rund 15 m)



Übersicht Startgrube (Spundwand)